

2 rue Général Delaborde
21000 Dijon

Tel : 03 80 68 26 77
www.amsports.fr
info@amsports.fr

IMPORTANT Information Riverains

Le dimanche 17 octobre se déroulera le Marathon des Grands Crus.

Pour cette occasion exceptionnelle, la route sera fermée à la circulation et le stationnement interdit selon les arrêtés municipaux et préfectoraux.

Nous nous excusons par avance pour la gêne éventuelle occasionnée lors de cette journée.

Nous vous invitons à prendre les dispositions nécessaires afin que vous puissiez circuler dans de bonnes conditions :

→ Ne pas positionner votre véhicule en stationnement sur le circuit. Prévoyez de le stationner en dehors du circuit pour ne pas être gêné ou bloqué si vous souhaitez partir pendant la journée.

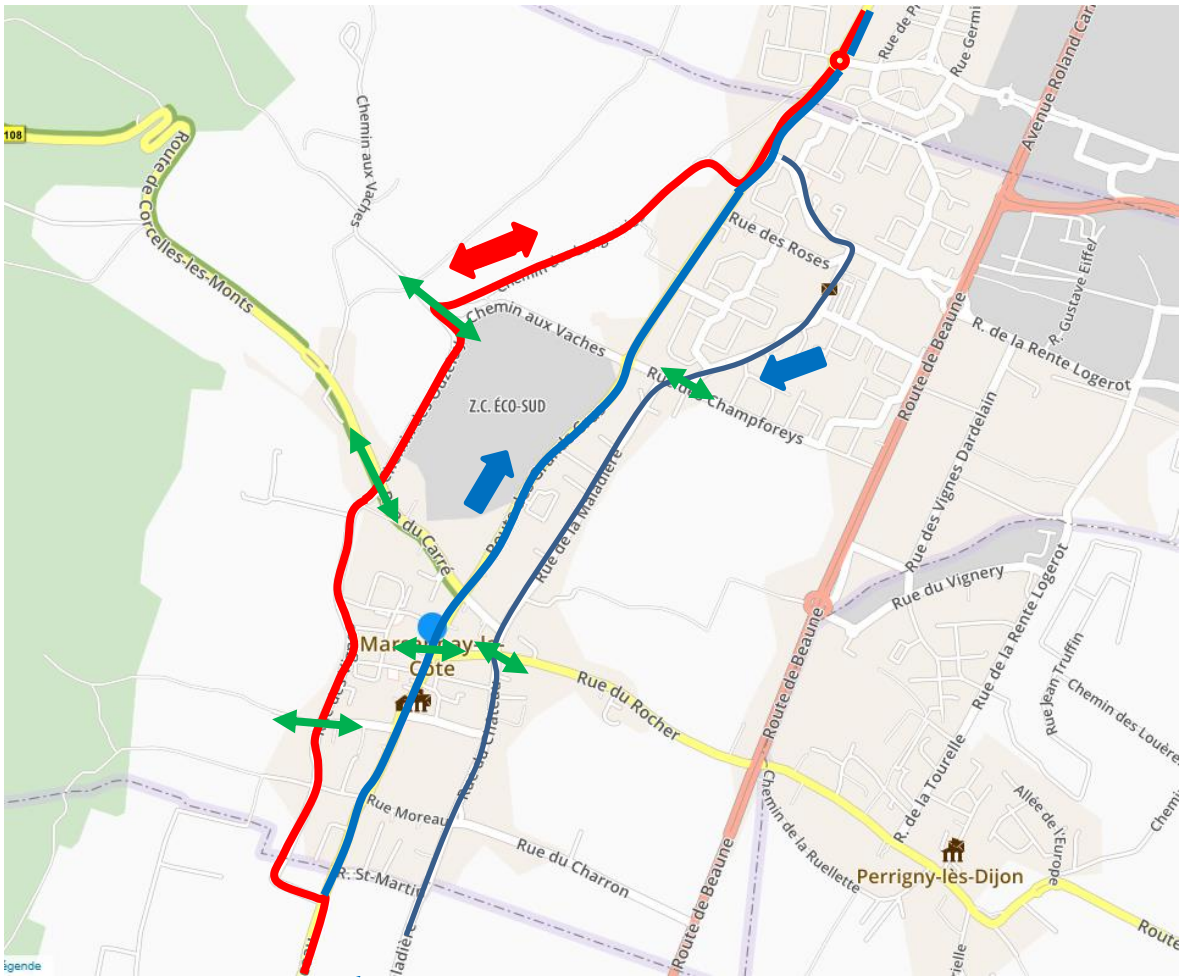
→ Emprunter les voies et carrefours prévus pour circuler et couper le circuit.

Nous vous remercions pour la bienveillance que vous pourrez formuler à l'encontre des nombreux bénévoles qui assureront la sécurité des participants et des riverains tout le long du parcours pendant toute la manifestation.

N'hésitez pas à consulter le site internet et la rubrique infos-riverains prévue à cet effet. Vous y retrouverez les plans, horaires de passages selon les communes traversées ainsi que toutes les informations utiles liés à la manifestation :
www.marathondesgrandsrus.com/inforiverains

Sportivement
L'équipe AM Sports.
Club organisateur de la manifestation.

Plan riverains : Marsannay-la-Côte



**Voie entièrement fermée à la circulation,
Selon l'arrêté préfectoral, de 6h à 17h30**

MATIN / RUNNING : 7h30 à 13h - Voie utilisée en aller-retour

APRES-MIDI / ROLLER : 14h à 15h30 (Secteur Maladière)
14h à 17h00 (Route des Grands Crus)

↔ Passages et traversées possibles

HORAIRES DE PASSAGES DES COUREURS :

RUNNING		
Horaire du matin	Tête de course	Voiture balais
Aller	8h28	9h12
Retour	9h53	12h50

ROLLER		
Horaire de l'après-midi	Tête de course	Voiture balais
Aller	14h24	15h08
Retour	15h18	16h52

